



особая  
экономическая  
зона

# ОСОБАЯ ЭКОНОМИЧЕСКАЯ ЗОНА «СТАБНА»

ООО «Альфа Транс Альянс»  
Управляющая компания  
ОЭЗ ППТ «Стабна»



## О НАС

Особая экономическая зона промышленно-производственного типа «Стабна» создана в Смоленском районе Смоленской области в 2021 году на основании Постановления Правительства Российской Федерации № 1617 от 27 сентября 2021 г.



**348,1 га**  
ПЛОЩАДЬ  
ОЭЗ ППТ  
«СТАБНА»

Особая экономическая зона «Стабна» расположена на земельном участке общей площадью 348,1 га (полезная площадь 300 га)



**380 км**  
РАССТОЯНИЕ  
ДО МОСКВЫ

Площадка ОЭЗ ППТ «Стабна» расположена в 15 км к северу от Смоленска, расстояние до г. Москвы составляет 380 км, до границы с Республикой Беларусь - 80 км. Территория ОЭЗ имеет примыкание к федеральной трассе М1 (Москва - Минск)



**2070 год**  
СРОК  
ФУНКЦИО-  
НИРОВАНИЯ

Срок функционирования ОЭЗ ППТ «Стабна» в соответствии с решением о её создании составляет 49 лет, до 2070 года

### ПРАВИТЕЛЬСТВО РОССИЙСКОЙ ФЕДЕРАЦИИ ПОСТАНОВЛЕНИЕ от 27 сентября 2021 г. № 1617 МОСКВА

О создании на территории муниципального образования "Смоленский район" Смоленской области особой экономической зоны промышленно-производственного типа В соответствии с Федеральным законом "Об особых экономических зонах в Российской Федерации" Правительство Российской Федерации п о с т а н о в л я е т :

1. Создать особую экономическую зону промышленно-производственного типа "Стабна" на территории муниципального образования "Смоленский район" Смоленской области на земельных участках, определяемых соглашением о создании особой экономической зоны промышленно-производственного типа.

2. Принять к сведению обязательства Администрации Смоленской области об осуществлении в период до 2024 года строительства инженерной, транспортной, социальной и иной инфраструктуры особой экономической зоны промышленно-производственного типа, предусмотренной пунктом 1 настоящего постановления, за счет средств бюджета Смоленской области в размере не менее 200 млн. рублей.

3. Министерству экономического развития Российской Федерации заключить от имени Правительства Российской Федерации с Администрацией Смоленской области и Администрацией муниципального образования "Смоленский район" Смоленской области соглашение о создании особой экономической зоны промышленно-производственного типа, предусмотренной пунктом 1 настоящего постановления.

Председатель Правительства  
Российской Федерации М.Мишустин

# ЕВГЕНИЙ ГИТЛИН, СЕО

Управляющая компания ОЭЗ обеспечит решение всех хозяйственных вопросов — от обеспечения энергоресурсами, водоснабжением, канализацией до комплексного обслуживания помещений, зданий и территорий резидентов с предоставлением услуг управленческого и обслуживающего персонала.

Мы готовы помогать стартапам на всех этапах реализации бизнес-проектов, от первых организационных шагов до запуска производства, представлять интересы резидентов на всех уровнях государственной власти для решения вопросов, связанных с размещением их бизнеса на территории ОЭЗ, подбирать подрядчиков по любым видам работ и услуг, строить недвижимость под инвестора с последующей сдачей в аренду, оказывать инвестору поддержку в подготовке необходимых документов для получения статуса резидента ОЭЗ, межевании и оформлении прав на земельный участок, получении технических условий и подключению к источникам ресурсов, а также в решении других вопросов, стоящих перед инвестором.



# НАШИ ПРЕИМУЩЕСТВА

Расположение бизнеса в особой экономической зоне - это само по себе преимущество над конкурентами.

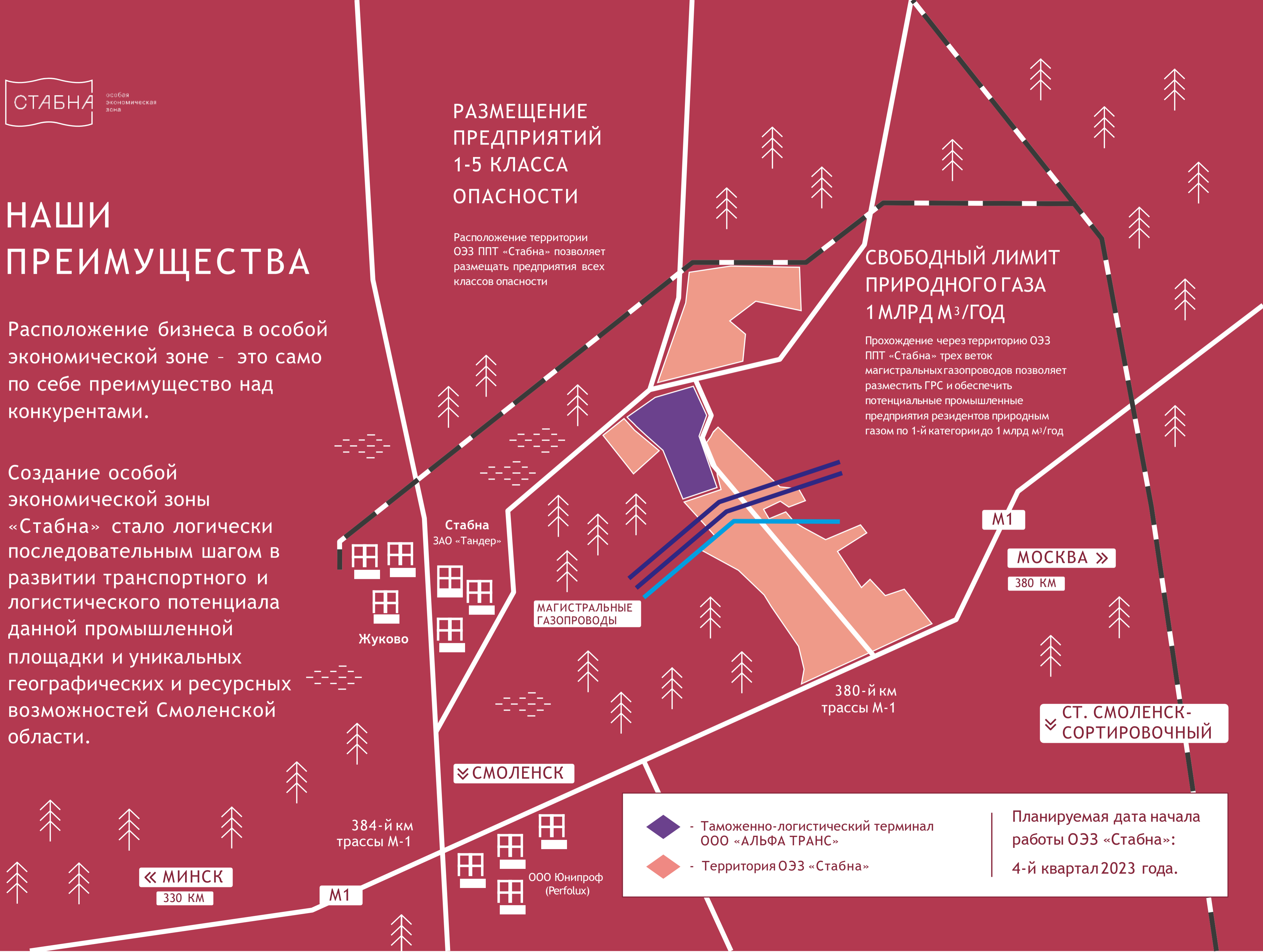
Создание особой экономической зоны «Стабна» стало логически последовательным шагом в развитии транспортного и логистического потенциала данной промышленной площадки и уникальных географических и ресурсных возможностей Смоленской области.

## РАЗМЕЩЕНИЕ ПРЕДПРИЯТИЙ 1-5 КЛАССА ОПАСНОСТИ

Расположение территории ОЭЗ ППТ «Стабна» позволяет размещать предприятия всех классов опасности

## СВОБОДНЫЙ ЛИМИТ ПРИРОДНОГО ГАЗА 1 МЛРД М<sup>3</sup>/ГОД

Прохождение через территорию ОЭЗ ППТ «Стабна» трех веток магистральных газопроводов позволяет разместить ГРС и обеспечить потенциальные промышленные предприятия резидентов природным газом по 1-й категории до 1 млрд м<sup>3</sup>/год



## НАШИ ПРЕИМУЩЕСТВА

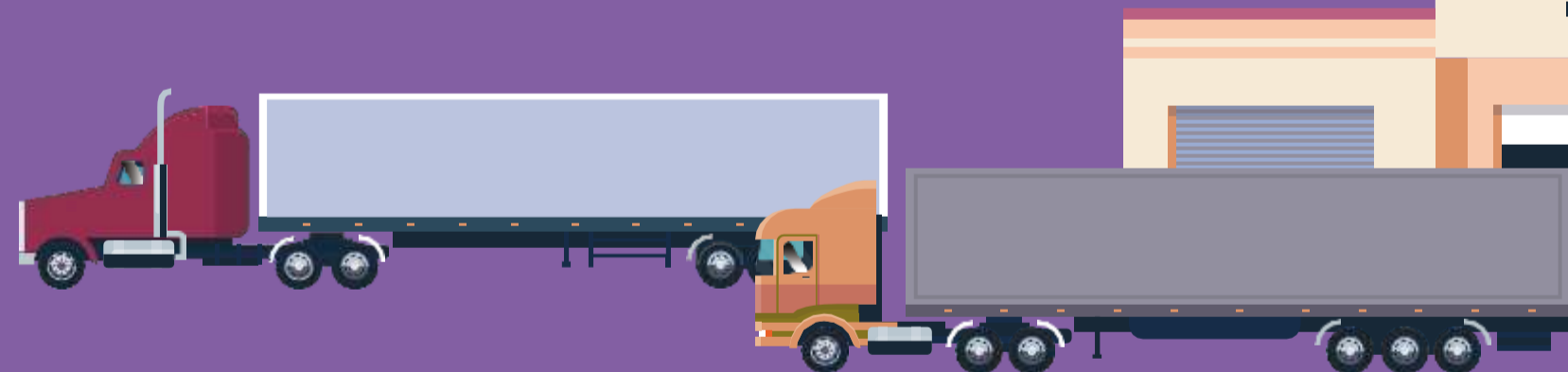


### КАДРОВЫЙ ПОТЕНЦИАЛ

Город Смоленск - крупный производственный центр, имеющий ряд высших и средних учебных заведений, что создает условия для обеспечения производственных предприятий ОЭЗ квалифицированными трудовыми ресурсами

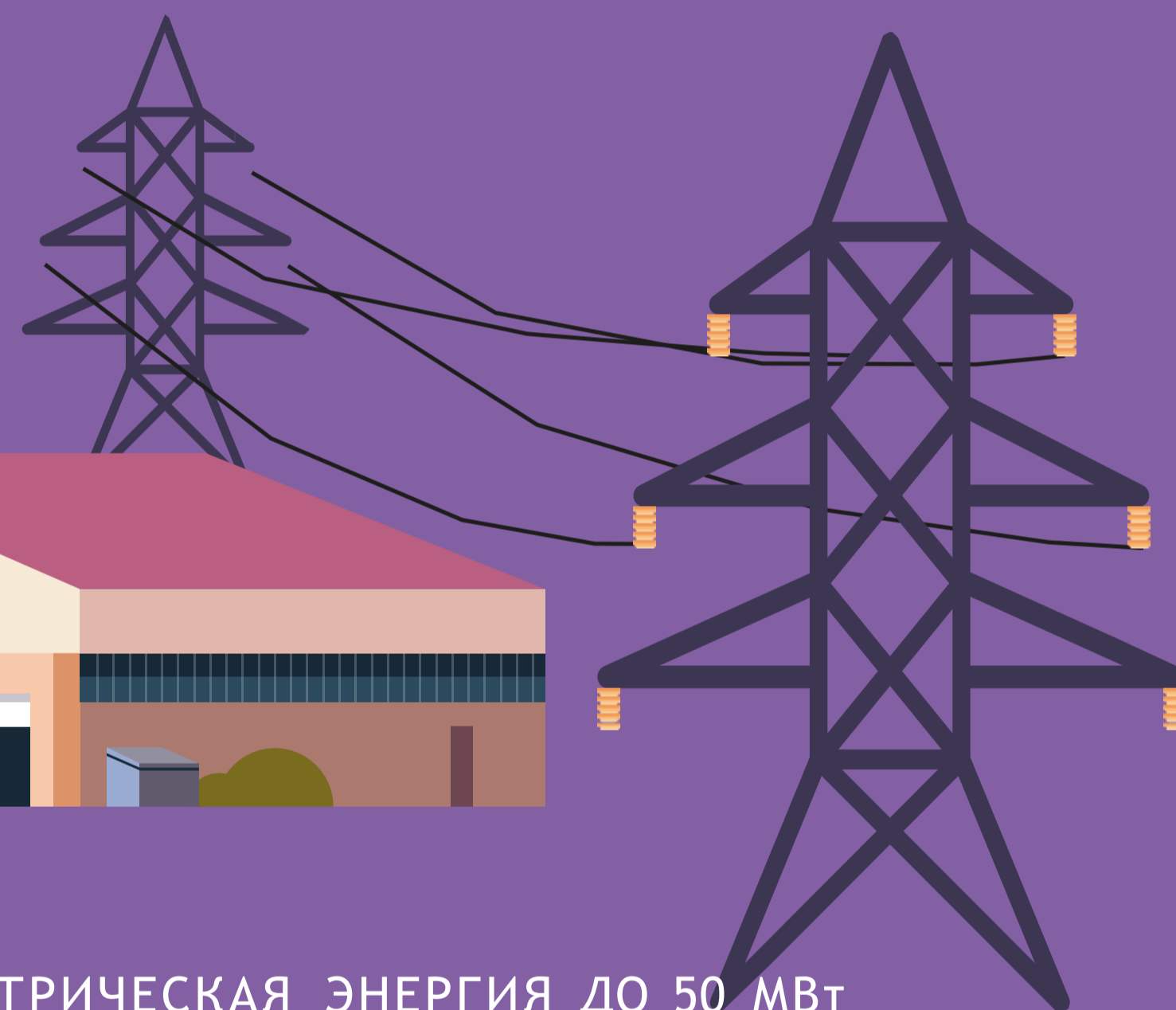
### ТАМОЖЕННАЯ ИНФРАСТРУКТУРА

Действующий таможенный пост «Стабнинский» Смоленской таможни и один из крупнейших таможенно-логистических терминалов России.  
Возможность электронного декларирования грузов



### УДОБНАЯ ЛОГИСТИКА

Территория ОЭЗ имеет примыкание к федеральной трассе М1 (Москва - Минск), а также располагает возможностью подведения к площадке будущего производства железнодорожной ветки



### ЭЛЕКТРИЧЕСКАЯ ЭНЕРГИЯ ДО 50 МВт

Наличие собственной генерации обеспечивает подключение производственных объектов к источнику электрической энергии мощностью до 50 МВт по 1 категории надежности

## ПРЕФЕРЕНЦИИ

### ОЭЗ - ТЕРРИТОРИЯ С ОСОБЫМ НАЛОГОВЫМ РЕЖИМОМ

Резиденты особых экономических зон пользуются определенным набором налоговых льгот, гарантированных законодательством. В частности, для резидентов ОЭЗ ППТ «Стабна» предусмотрено снижение ставок по налогу на прибыль, освобождение на определенный период от налога на имущество организаций, земельного и транспортного налогов

Помимо налоговых льгот, резиденты ОЭЗ ППТ «Стабна» могут воспользоваться установленной в законодательстве возможностью применения ускоренной амортизации, а также таможенными льготами, установленными режимом свободной таможенной зоны

### Мы не ищем легких путей. Мы знаем как идти к цели

Сотрудники ОЭЗ ППТ «Стабна» окажут необходимую консультативную и юридическую поддержку резидентам для организации эффективного использования всех предусмотренных законодательством РФ льгот и преференций

### НАЛОГОВЫЕ И ФИНАНСОВЫЕ ЛЬГОТЫ

- Ускоренная амортизация с коэффициентом 2
- Ускоренный порядок признания расходов на НИОКР
- Федеральные и региональные налоговые льготы
- Региональные и федеральные меры поддержки, включая меры поддержки экспортной деятельности

# 0%

**НАЛОГ НА ИМУЩЕСТВО**  
(10 лет с месяца, следующего за месяцем постановки на учет имущества)

**ЗЕМЕЛЬНЫЙ НАЛОГ**  
(5 лет с месяца возникновения права собственности на земельный участок)

**ТРАНСПОРТНЫЙ НАЛОГ**  
(10 лет с момента постановки т/с на учет)

**НАЛОГ НА ПРИБЫЛЬ**  
(с учетом федерального налога)

**2%** первые семь лет с момента получения первой прибыли | **7%** следующие 3 года | **15,5%** до 2070 года

**0%** **НДС**  
и импортная пошлина

### РЕЖИМ СВОБОДНОЙ ТАМОЖЕННОЙ ЗОНЫ

### ОСОБЫЙ АДМИНИСТРАТИВНЫЙ РЕЖИМ

- Режим «одного окна»
- Право выкупа земли
- Гарантия стабильности инвестиционных условий



## КАК СТАТЬ РЕЗИДЕНТОМ

### 120 МЛН **₽** ИНВЕСТИЦИЙ

Резидентом ОЭЗ ППТ «Стабна» может стать производственная компания с объемом инвестиций не менее 120 млн рублей, при этом не менее 40 млн рублей должны быть вложены в проект в первые 3 года с момента заключения соглашения

УЖЕ 6 КОМПАНИЙ С ОБЩИМ ОБЪЕМОМ  
ЗАЯВЛЕННЫХ ИНВЕСТИЦИЙ БОЛЕЕ  
10,5 МЛРД. РУБ. ИЗЪЯВИЛИ ЖЕЛАНИЕ  
СТАТЬ РЕЗИДЕНТАМИ ОЭЗ ППТ «СТАБНА»

# 1

## РЕГИСТРАЦИЯ ЮР. ЛИЦА

Регистрация нового юридического лица на территории муниципального образования «Смоленский район» Смоленской области

# 2

## ЗАЯВКА

Заявка должна содержать:

- сведения о предполагаемом виде деятельности заявителя;
- сведения о земельном участке, необходимом для реализации проекта;
- сведения о предполагаемых объемах капитальных вложений.

К заявке прилагаются копии:

- свидетельства о государственной регистрации юридического лица или индивидуального предпринимателя;
- свидетельства о постановке на учёт в налоговом органе;
- учредительных документов (для юридических лиц).

Вместе с заявкой представляется бизнес-план, разработанный по форме, утвержденной приказом Минэкономразвития России.

# 3

## ЗАЩИТА ПРОЕКТА

Заявка и разработанный резидентом бизнес-план рассматриваются на заседании экспертного совета, после чего направляются в Минэкономразвития России.

# 4

## СОГЛАШЕНИЕ

При одобрении бизнес-плана резидента с ним в течение 15 рабочих дней заключается трехстороннее Соглашение о ведении промышленно-производственной деятельности. Сторонами Соглашения выступают Минэкономразвития России, Администрация Смоленской области и организация - резидент.



особая  
экономическая  
зона

# Мы ждём Вас!

Адрес: 214550, Российская Федерация, Смоленская область, Смоленский район, д.  
Стабна, ул. Заозёрная, 35

Тел.: + 7 (4812) 320 222  
Факс: + 7 (4812) 320 222

[www.stabna.com](http://www.stabna.com)  
[info@stabna.com](mailto:info@stabna.com)